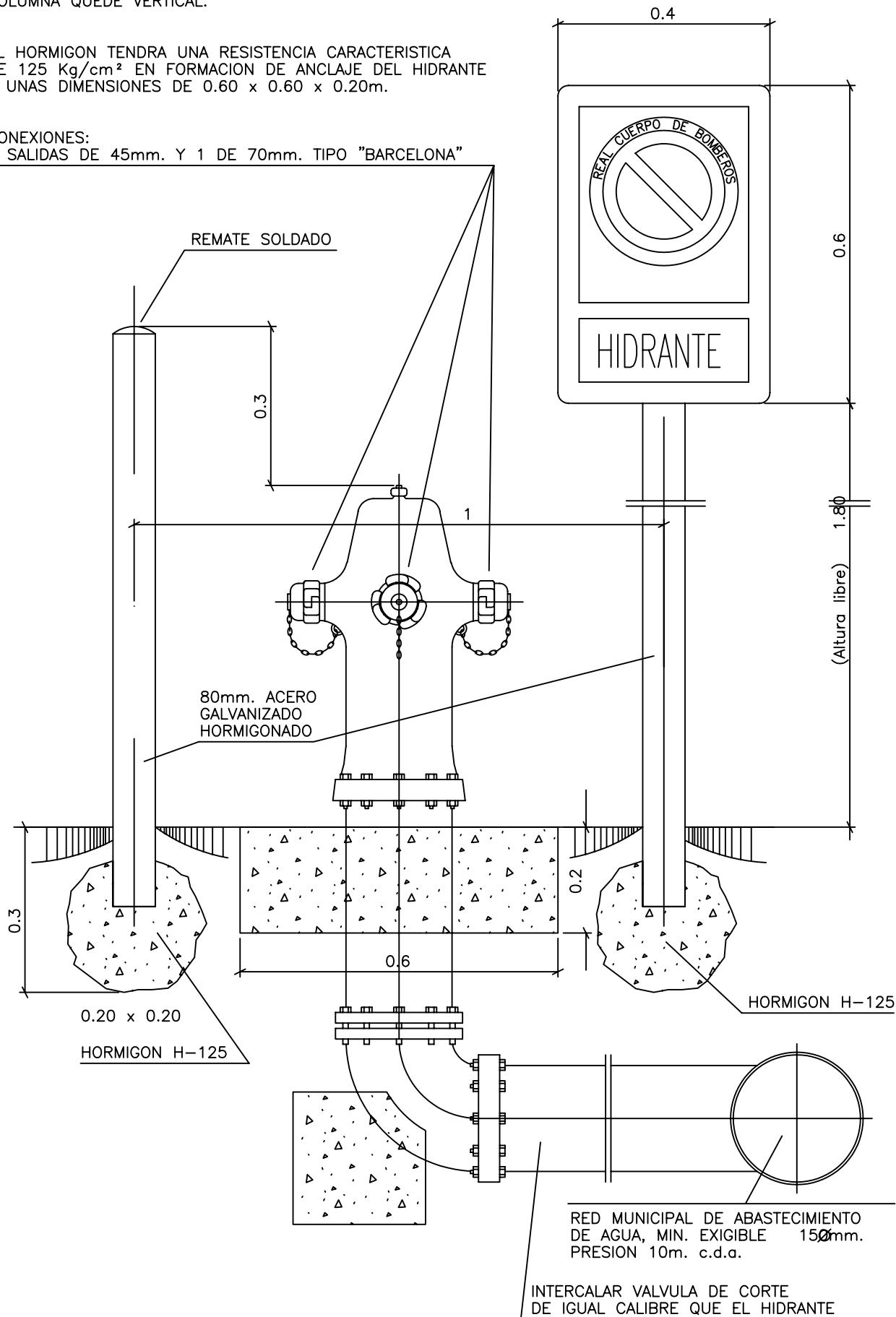


EL HIDRANTE DE COLUMNA SECA SE CONECTARA A LA CONDUCCION MEDIANTE UN CARRETE NERVADO, ANCLADO A UN DADO DE HORMIGON CUIDANDO QUE LA COLUMNA QUEDE VERTICAL.

EL HORMIGON TENDRA UNA RESISTENCIA CARACTERISTICA DE 125 Kg/cm<sup>2</sup> EN FORMACION DE ANCLAJE DEL HIDRANTE Y UNAS DIMENSIONES DE 0.60 x 0.60 x 0.20m.

CONEXIONES:  
2 SALIDAS DE 45mm. Y 1 DE 70mm. TIPO "BARCELONA"



NOTA: Colores se señalización vertical ver plano 2

ESPECIFICACIONES TÉCNICAS PARA LA INSTALACIÓN DE HIDRANTES EN EL MUNICIPIO DE MALAGA

HIDRANTE TIPO: COLUMNA y señalización vertical.

MEDIDAS EN METROS

Plano  
3